

# Континент:Страхование 8

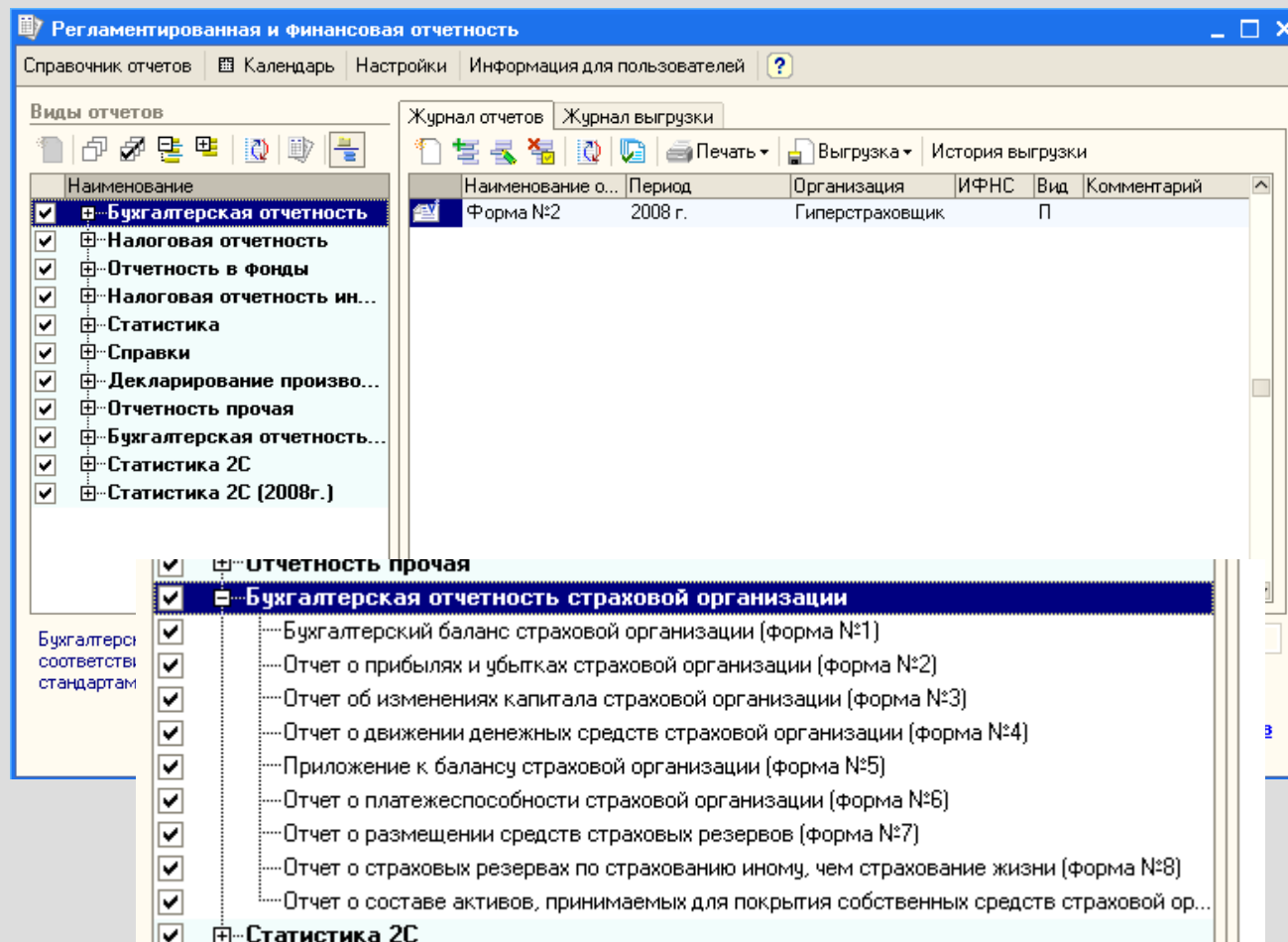
Автоматизация деятельности страховых компаний “Континент:Страхование 8”

# Континент:Страхование 8

Регламентированная отчетность в  
“Континент:Страхование 8”

# Регламентированная отчетность

Регламентированная отчетность, в отличие от ПП 7 версии, является встроенной в конфигурацию. Также появилась возможность сохранять готовые формы отчетов и выгрузки в специальных журналах Отчетов и Выгрузок соответственно





# Регламентированная отчетность

Заполнить Очистить Выгрузить Настройка

Ед. измерения: в тысячах р точность: 0

Дата подписи: 18.06.2009 Первичный

в том числе:

резервы, образованные в соответствии с законодательством	432	-	-
резервы, образованные в соответствии с документами			
Нераспределенная прибыль (непокрытый убыток)	470	-	(385)
<b>Итого по разделу II</b>	<b>490</b>	<b>-</b>	<b>(385)</b>
<b>III. Страховые резервы</b>			
Резервы по страхованию жизни	510	-	-
Резерв незаработанной премии	520	-	118
Резервы убытков	530	100	277
Другие страховые резервы	540	-	-

Строка 530 "Резервы убытков", графа "На конец отчетного периода"

Сальдо на конец периода по кредиту счета 95.05 6 958,47

**+ плюс**

Сальдо на конец периода по кредиту счета 95.09 270 070,12

**+ плюс**

Сальдо на конец периода по кредиту счета 95.13 0

Итого по строке 277 028,59

Кнопка «Расшифровка» позволяет подробно рассмотреть из чего состоят суммы в выбранных ячейках формы

# Консолидированная отчетность

В программе предусмотрена возможность формирования консолидированной отчетности по выбранным организациям

Открываем список организаций по кнопке выбора

В списке организаций указываем по каким организациям будем формировать отчет

Статистика\_2с: Формы 5.1-5.3

Организация: Гиперстраховщик

Выберите организации

ОСАГО. Формы 5.1-5.3 \*

Заполнить Очистить Выгрузить ?

Организации: Гиперстраховщик; Суперстраховщик

Код ОК по реестру:

Форма 5.1 | Форма 5.2 | Форма 5.3

5. ОБЯЗАТЕЛЬНОЕ СТРАХОВАНИЕ ГРАЖДАНСКОЙ ОТВЕТСТВЕННОСТИ ВЛАДЕЛЬЦЕВ ТРАНСПОРТНЫХ СРЕДСТВ

5.1. СТРАХОВЫЕ ПРЕМИИ И ВЫПЛАТЫ ПО ДОГОВОРАМ ОБЯЗАТЕЛЬНОГО СТРАХОВАНИЯ ГРАЖДАНСКОЙ ОТВЕТСТВЕННОСТИ ВЛАДЕЛЬЦЕВ ТРАНСПОРТНЫХ СРЕДСТВ ЗА ОТЧЕТНЫЙ ГОД

Выплаты по ОКЕИ: тысяча рублей - 384 (с одним десятичным знаком)

Наименование показателей	Код строки	Страховые премии		Выплаты			
		всего	в том числе с физическими лицами	всего	в том числе по договорам с физическими лицами		
1	2	3	4	5	6	7	8
Обязательное страхование гражданской ответственности владельцев транспортных средств	110	31,8	18,8				
из него:							
возмещено в счет страховой выплаты по договору обязательного страхования страховщику, осуществившему прямое возмещение убытков	115	X	X				

Комментарий: Гиперстраховщик; Суперстраховщик

Печать OK Записать Закрыть

В результате получаем объединенную отчетность по выбранным организациям

# Статистика 2с

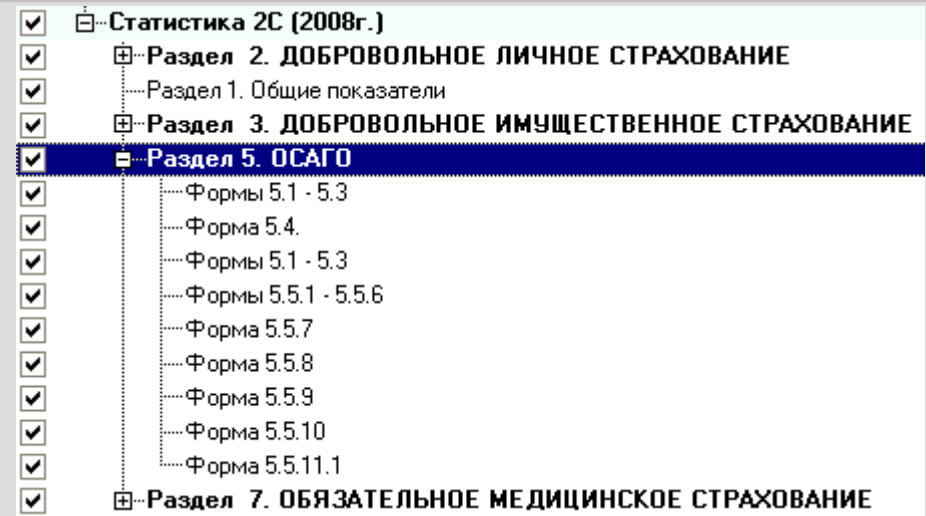
Годовая отчетность Статистика 2с всегда являлась «головной болью» для Страховых Компаний.

Основная проблема сдачи раздела по ОСАГО отчетности 2-С за 2007 год это было полнота вносимой информации. Например, были базы, где кроме Страхователя, сроков и суммы премии ни чего в полисе не заполнялось.

Хотя и есть в программах КС возможность жесткой проверки вносимых данных, понятно, что в текущей работе пользователям, скажем, некогда заполнять данные по водителям, собственнику и транспортному средству. А в период сдачи отчетов их тем более уже не успеть внести.

Поэтому приходилось, например всем ставить один возраст и стаж водителя или тип ТС специальными внешними обработками, которые поставляются фирмой 1С.

Другая проблема - суммовые разницы при округлении, которые приводили к тому, что общая форма не сходилась с формами по кодам договоров, и как следствие этого не проходил контроль соотношения и все такие формы заворачивал ФССН.



# Статистика 2с

В новой статистике 2С проблема с округлением практически решена за счет того, что отчеты данного раздела формируются в тысячах рублей, но с 1 знаком после запятой, поэтому суммы премий по полисам, которые меньше 1000 все равно попадают в отчеты по премии и РНП и соответственно не возникает такой большой разницы в Итоговом отчете

Коды  
Полисов  
ОСАГО

Разница при  
округлении

Организации:     Первичный     Код СК по реестру:     Метод расчета РНП:

Форма 5.5.1   Форма 5.5.2   Форма 5.5.3   Форма 5.5.4   Форма 5.5.5   Форма 5.5.6

Код договора страхования	Страховые премии (коды по ОКЕИ: тысяча рублей - 384(с одним десятичным знаком))			
	за I квартал	за II квартал	за III квартал	за IV квартал
1	2	3	4	5
1-01-1-05-0-0-1-1-1-01-4-10401-10401-08-1-1-05-00-0	-	-	-	0.6
1-01-1-05-0-0-1-1-2-01-4-40000-40000-00-0-0-14-99-1	-	-	-	2.1
1-01-1-05-0-0-1-1-2-01-9-45000-45000-00-0-0-14-99-0	-	-	5.3	-
1-01-4-02-0-0-1-1-1-01-9-40000-40000-07-7-1-03-00-0	1.8	-	-	-
1-01-4-02-0-0-1-1-2-01-9-40000-40000-00-0-0-14-99-0	2.7	-	-	-
1-01-4-05-0-0-1-1-2-01-5-70000-70000-00-0-0-14-99-2	-	3.8	-	-
1-01-4-07-0-0-1-1-1-01-2-70000-70000-04-1-2-05-00-2	-	2.2	-	-
1-10-4-01-0-0-2-7-2-02-0-00000-00000-00-0-0-14-99-0	-	0.2	-	-
1-11-4-01-0-0-2-1-2-02-0-00000-00000-00-0-0-14-99-0	-	0.1	-	-
2-01-6-05-0-0-1-7-2-01-9-70000-70000-00-0-0-14-99-0	-	0.1	-	-
2-01-6-05-0-0-1-7-2-01-9-70000-70000-00-0-0-14-99-0	6.4	-	-	-
2-01-6-05-0-0-1-7-2-01-9-70000-70000-00-0-0-14-99-0	-	6.4	-	-
Итого:	10.9	12.8	5.3	2.7
Суммы без округления:	10 900,59	12 711,58	5 346,00	2 744,28
Разница в тыс. рублей:	-	- 0.1	-	-

Комментарий:



# Статистика 2с

Для исправления ситуации с нехваткой данных необходимо при вводе сразу обращать внимание на формируемый код полиса. После ввода полиса ОСАГО, например перед проведением, нажмите кнопку «Код полиса» и, если все данные занесены верно, сформируется 33-х значный 19-ти разрядный код, если данные внесены не все, то в коде будут отображаться знаки «X» в соответствующем разряде.

Полис ОСАГО: Новый \*

Полис ОСАГО: Проведен

Действия

0498465148 Полис ОСАГО от: 01.12.2008 0:00:00 Начислен 01.12.2008

Общие сведения

Транспортное средство

Комиссия, свед. о прекращении

Дополнительно

Общая информация

Организация: Гиперстраховщик

Ответственный: Админ

Вид страхования: ОСАГО

Субъект РФ: Благовещенск

учитывать на счете 77.5

Выдан бланк полиса

Полис: двухслойный

Серия: ВВВ

№: 0498764512

Срок страхования

Начало: 01.12.2008 0:00:00

Окончание: 30.11.2009

Срок в днях: 365

с 01.12.2008 по 31.05.2009

X-XX-X-XX-X

1-01-1-05-0-0-1-1-1-01-4-10401-10401-08-1-1-05-00-0

Код полиса

Квитанция ПКО ППВ Извещение ОК Записать Закрыть

# Статистика 2с

Помимо кода полиса, в частности для форм 5.5.7, 5.5.8, 5.5.9, часто остаются незаполненными сведения о месте ДТП, о потерпевшем, о виде причиненного вреда и о категории потерпевшего.

The screenshot displays the '2c' insurance software interface with three overlapping windows:

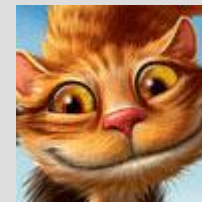
- Top Window: Извещение о страховом случае: Проведен**
  - Издвещение о страховом случае №: 0000000001 от: 01.06.2009 0:00:00
  - Регистрировал страховой случай: [input field]
  - Дата/время события: 04.05.2009 0:00:00  ПВУ
  - Прямой страховщик: Прямой страховщик
  - Организация: Гиперстраховщик
- Middle Window: Заявление об убытках: Проведен**
  - Заявление об убытках №: 0000000001 от: 15.05.2009 21:17:48
  - Возврат премии:
- Bottom Window: Потерпевшие: Новиков Алексей Евгеньевич**
  - Код: 0000000001 Юр. / физ. лицо: Физ. лицо
  - Основные сведения | Справочник "Контрагенты"
  - ФИО: Новиков Алексей Евгеньевич
  - Адрес: [input field]
  - Категория потерпевшего: собственники ТС
  - причинен вред жизни
  - причинен вред здоровью
  - причинен вред имуществу
  - Таблица с заголовками: N | Описание
  - Комментарий: [input field]
  - Buttons: ОК | Записать | Закрыть

# *Статистика 2с*

**ПОМНИТЕ!**

Полное и корректное занесение информации облегчает и ускоряет формирование годовой статистической отчетности 2с.

А значит, уменьшается Ваша  
«головная боль»



**Спасибо за  
внимание !**

---

**Адрес:194156, Санкт-Петербург, Костромской пр., д.3, оф.2**

**<http://www.1c-kont.ru>**

**E-mail:Kontinent@1c-kont.ru**

**Тел. (812) 293-14-44, 293-17-03**